

Fiche article : Emporte-pièce diamètre 5/16" ou 7.9 mm -

Référence : JLB5/16#

EMPORTE-PIÈCE DIAMÈTRE 5/16" OU 7.9 MM



5,69 € HT
6,83 € TTC



Fabrication française

UGS : JLB5/16# | **Catégories :** [Emporte pièces de 1/8" à 3/8"](#) |

DESCRIPTION DU PRODUIT

Réalisés en acier et traités haute résistance, les emporte-pièces Boehm modèle JLB permettent la découpe précise de pastilles, rondelles ou joints dans les matériaux tendres : papier à joint, mousse, carton, cuir, feutre, liège, caoutchouc, plastique, tissu...etc.

Compatibilité

Cet emporte-pièce se visse sur les mandrins, manches et poignées suivants :

[JLBM10](#)

[JLBM20](#)

[JLBM30](#)

[JLBM30PA](#)

[JLBM50](#)

[JLBM50PA](#)

[JLBM52](#)

[JLBM53PA](#)

[JLBM60](#)

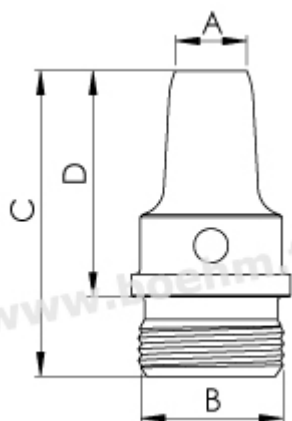
[JLBM60PA](#)

[JLBM100](#)

Fiche article : Emporte-pièce diamètre 5/16" ou 7.9 mm -

Référence : JLB5/16#

Autres caractéristiques



A=5/16" ou 7.9 mm - B=M13

x 1 - C=27 - D=20

Mode de fixation : par vissage sur mandrin, manche ou poignée modèle JLB

Possibilités de jumelage : [voir le tableau de jumelage](#)

Pour toutes informations sur l'utilisation des outils, n'hésitez pas à consulter nos [tutoriels](#).



Fabrication française

Fiche article : Emporte-pièce diamètre 5/16" ou 7.9 mm -
Référence : JLB5/16#

INFORMATIONS COMPLÉMENTAIRES

Poids 0,01 kg
Diamètre en mm

Fiche article : Emporte-pièce diamètre 5/16" ou 7.9 mm -
Référence : JLB5/16#

Fiche article : Emporte-pièce diamètre 5/16" ou 7.9 mm -
Référence : JLB5/16#